

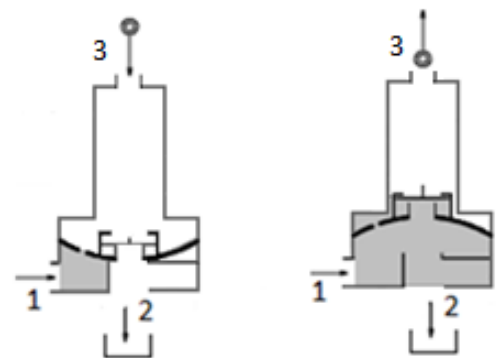
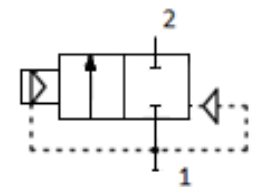
### DESCRIÇÃO

Válvula Solenóide de Pulso 2 vias Pilotada – NF  
Operada por diafragma – Alta vazão – Rápida Abertura  
**Filtro de Manga**



### CONSTRUÇÃO

Corpo	Alumínio
Connexão Piloto	1/8 NPT
Vedação	NBR PTFE



### CARACTERÍSTICAS

Umidade relativa  $\leq 85\%$   
Máxima Pressão Diferencial 25 bar  
Máxima Viscosidade do Fluido 25cSt (mm<sup>2</sup>/s)  
Posição de Montagem: Tomada 1/8" NPT para cima

CÓDIGO 1 2	Conexão BSP	Orifício mm	KV m <sup>3</sup> /h	Pressão Diferencial bar		Vedação 1	Campo Temp. °C
				Min	Max		
B178PE.....20	3/4"	20	15	0,3	8	NBR=B PTFE=W	-10 +90 -10+160
B178PF.....25	1"	25	20				
B178PH.....40	1.1/2"	40	36				
B178PR.....62	2.1/2"	62	77				

1 Pilotada Ex: E178PEB20///52E Vedação NBR



Tipo **178P**

**DIMENSÕES:**

Conexão	A	H	S	W			Peso kg
3/4" BSP	65	43	52	75	-----	-----	0.36
1" BSP	65	43	52	75	-----	-----	0.45
1.1/2" BSP	118	119	71	137	-----	-----	0.75
2.1/2" BSP	164	119	95	165	-----	-----	1.20

