

### ESCRIÇÃO

Válvula Solenóide 2 vias - Normalmente Fechada  
Servoacionada - Pistão

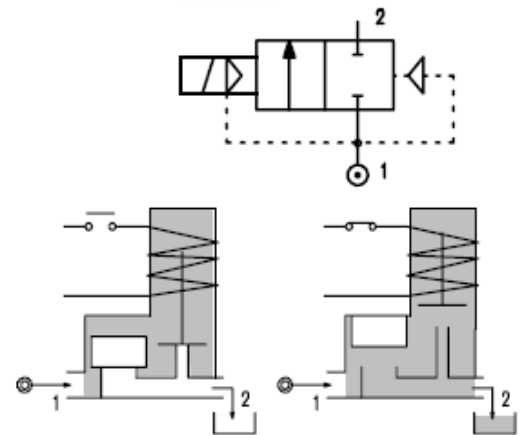
### CONSTRUÇÃO

Corpo	Latão
Tubo Guia	Inox
Núcleo Móvel e Fixo	Aço Inox
Mola	Aço Inox
Pistão	Latão
Vedação guia	PTFE



### CARACTERÍSTICAS

Pressão diferencial mínima 1 bar  
Máxima pressão admissível 60 bar  
Máxima viscosidade fluído 25cSt (mm<sup>2</sup>/s)  
Temperatura ambiente: com bobina classe F -10°C +55°C  
Com bobina classe H -10°C +80°C  
Posição de montagem com bobina na vertical



**OPCIONAIS:** Tratamento superficial níquel químico

CÓDIGO 1	Conexão G ISO 228	Orifício mm	KV m <sup>3</sup> /h	Pressão Diferencial bar			Potência Nominal			Bobina		Vedação 1	Campo Temp. °C
				Min	Max		CA Arranque	VA Regime	CC Watt	Tipo	Modelo		
					CA	CC							
B119EW20///...	3/4"	20	5,2	1	60	-	40	30	27	5	36	PTFE	-10+180
B119FW25///...	1"	25	10,2	1	50	-							

1 – BOBINA

2 – PRESSÃO MAX ADMISSIVEL 60 BAR

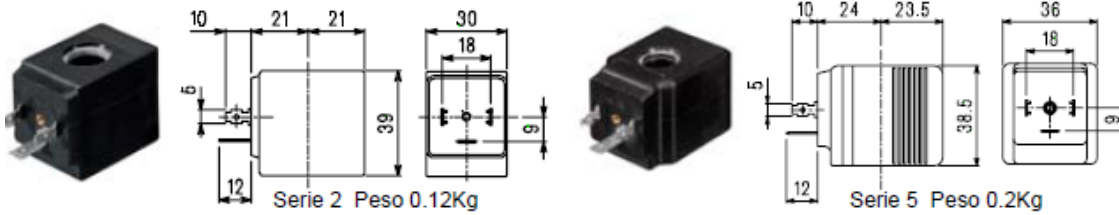
TAXA ADMISSIVEL DE PERDA <0.2 NI/h

EX. B119FW25///

PRESÃO DIFERENCIAL MAX 50 BAR

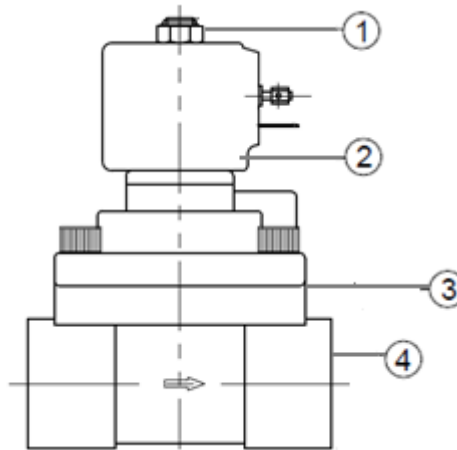
BOBINA	Corrente Alternada ~50 /60Hz Voltagem							Corrente Contínua Voltagem			Conexão Elétrica	CONECTOR
	12	24	48	110	220 230	240	380	12	24	48		
Tipo 2 30 Código 1	30A	30B	30C	30D	30E	30F	30G	300	301	302	DIN 43650A	PG9 Código 10349000
Tipo 5 36 Código 1	52A	52B	52C	52D	52E	52F	52G	520	521	522	DIN 43650A	PG11 Código 10349001

**DESCRIÇÃO:**  
 Classe de isolamento  
 Série 2= F série 5= H  
 Tolerância Isolamento  
 CA +15% - 10%  
 CC +/- 10%  
 Grau de proteção  
 IP 65 com conector montado  
 IP00 sem conector  
**OPCIONAL**  
 Classe de isolamento H (série 2)  
 Tensão e potência especial



### LISTA & PARTES

1. Porca de fixação bobina
2. Bobina
3. Placa intermediária
4. Corpo forjado latão



### DIMENSIONAIS

