

DESCRIÇÃO

Válvula Solenóide 2 vias – Normalmente Fecha
Ação direta de assento

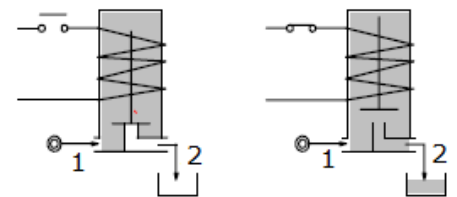
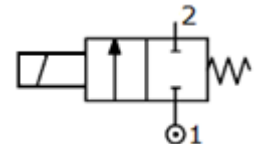
CONSTRUÇÃO

Corpo	Latão
Tubo guia	Latão
Núcleo Fixo	Aço Inox
Núcleo Móvel	Aço Inox
Mola	Aço Inox
Vedações	NBR – FPM – EPDM - PTFE



CARACTERÍSTICAS

Máxima Pressão Admissível 50 bar
Máxima viscosidade do fluido: 25 cSt (mm²/sec)
Temperatura Ambiente: com bobina classe F -10°+ 55°C
com bobina classe H -10°+ 80°C
Posição de montagem indiferente



OPCIONAIS: Vedações especiais

Tratamento superficial: níquel químico
Sede em inox reforçada p/ trabalhar com oxigênio

CÓDIGO 1 2	FLANGE	Orifício mm	KV m ³ /h	Pressão Diferencial bar		Potência Nominal			Bobina		Vedação 1	Campo Temp. °C	
				Min	Max	CA	VA	DC	Tipo	Modelo			
						Arranque	Regime	Watt					
E114X.....15///.....		1.5	0.07		30	26	20	15	10	2	30	NBR=B	-10+90
E114X.....20///.....		2	0.1		22	20							
E114X.....25///.....		2.5	0.15		16	14							
E114X.....35///.....		3.5	0.32		10	8							
E114X.....45///.....		4.5	0.41		30	26							
E114X.....20///.....		2	0.1		22	20	40	30	27	5	36	FPM=V	-10+130
E114X.....25///.....		2.5	0.15		16	14							
E114X.....35///.....		3.5	0.32		10	8							
E114X.....45///.....		4.5	0.41		6.5	3.5							

1 Vedação Ex: B114XB15///20E Vedação NBR
2 Bobina Bobina 220V 50/60Hz

BOBINA	Corrente Alternada ~50 /60Hz							Corrente Contínua Voltagem			Conexão Elétrica	Conectores
	12	24	48	110	220 230	240	380	12	24	48		
Tipo 2 Modelo 30 Código 2	20A	20B	20C	20D	20E	20F	20G	200	201	202	DIN 43650A	PG9 código 10349000
Tipo 5 Modelo 36 Código2	52A	52B	52C	52D	52E	52F	52G	520	521	522	DIN 43650A	PG11 código 10349060

DESCRIÇÃO

Classe de isolamento

Série 2=F Série 5=H

Tolerância de tensão

CA +15% - 10%

CC ±10

IP65 com conector montado

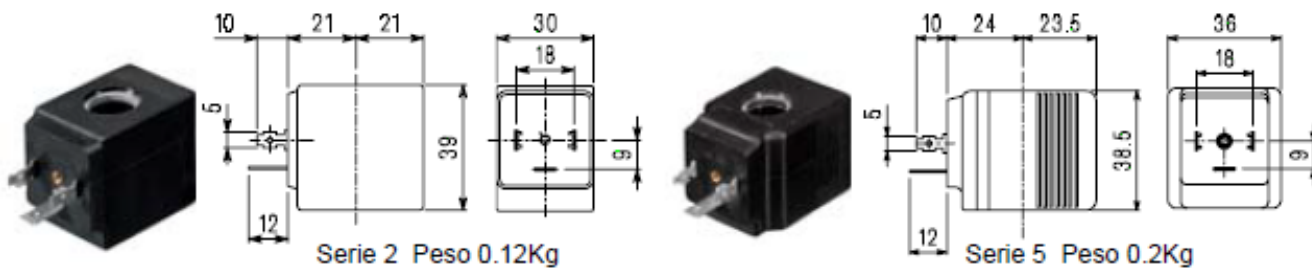
Corrente Contínua ED100%

OPCIONAIS

Classe de isolamento H (série 2)

Voltagem/potência especial

Bobina rabicho 200mm

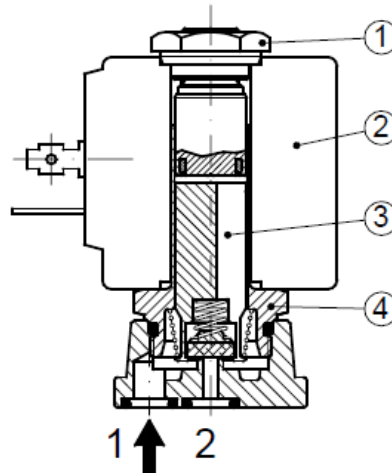
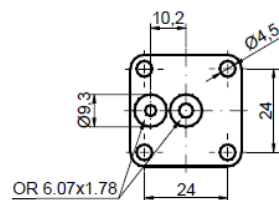
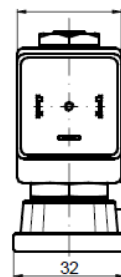
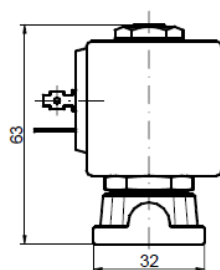


Serie 2 Peso 0.12Kg

Serie 5 Peso 0.2Kg

LISTA & PARTES

1. Porca de fixação bobina
2. Bobina
3. Núcleo Móvel
4. Conjunto solenóide


DIMENSIONAIS

 36 com bobina série 5
30 com bobina série 2


Peso com bobina série 2 = 0.24Kg

Peso com bobina série 5 = 0.32Kg